



Arbeiterwohlfahrt gemeinnützige GmbH Zwickau
Betreutes Wohnen
Wohnpark Marienthal, Steinpleiser Straße 2 – 10

Ihr persönliches Exposé zur Wohnung:

Steinpleiser Straße 2 – 10
08060 Zwickau

Lage:		Außenansicht:	
Stadtteil:	Marienthal		
Wohnungs-Nr.:	Haus 8, EG, Mitte-links		
Ausstattung:			
Räume:	1		
Wohnfläche:	ca. 40,30 m ²		
Etage:	EG		
Balkon:	Ja		
Bad mit Dusche:	Ja		
Bad mit Fenster:	nein		
Küche mit Fenster:	ja		
Mietpreis:			
Kaltmiete:	282,10 €		
Heizung/Wasser:	75,00 €		
Betriebskosten:	70,00 €		
Warmmiete:	427,10 €		
Betreuungspauschale:	80,00€		
Verfügbarkeit:	01.03.2022		

Dieses Exposé dient nur zur Information. Dessen Verbreitung, Vervielfältigung, Ausfuhr und öffentliche Weiterverwendung sind nicht gestattet.



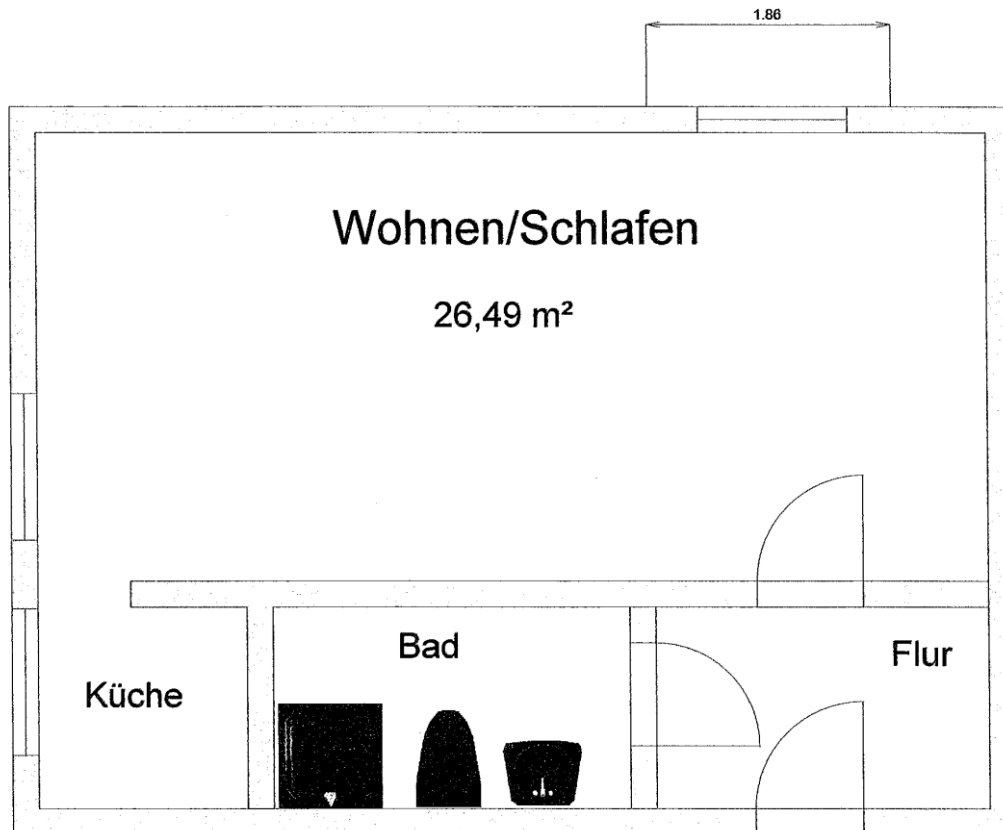
Arbeiterwohlfahrt gemeinnützige GmbH Zwickau
Betreutes Wohnen
Wohnpark Marienthal
Steinpleiser Straße 6
08060 Zwickau

Telefon: 03 75/ 5 97 17 92
Fax: 03 75/ 5 97 17 93

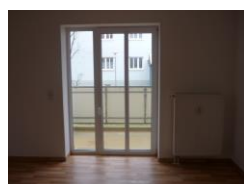
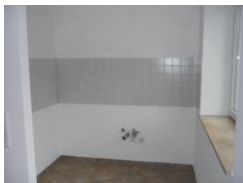


Arbeiterwohlfahrt gemeinnützige GmbH Zwickau
Betreutes Wohnen
Wohnpark Marienthal, Steinpleiser Straße 2 – 10

Grundriss



Ansichten

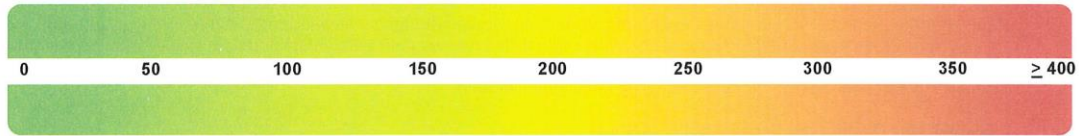


Energieausweis

Erfasster Energieverbrauch des Gebäudes

Energieverbrauchskennwert

↓ Dieses Gebäude:
87 kWh/(m²·a)



Energieverbrauch für Warmwasser: enthalten nicht enthalten

Das Gebäude wird auch gekühlt; der typische Energieverbrauch für Kühlung beträgt bei zeitgemäßen Geräten etwa 6 kWh je m² Gebäudenutzfläche und Jahr und ist im Energieverbrauchskennwert nicht enthalten.